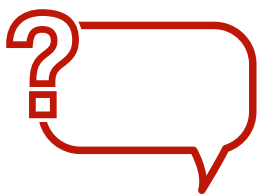


SOCIÉTÉ INTERNATIONALE DE L'ENCÉPHALITE AUTO-IMMUNE MAISON DES GUERRIERS DE L'EAITM L'ENCÉPHALITE AUTO-IMMUNE



PREVALENCE

Prévalence de l'encéphalite auto-immune ~1.2 par 100,000 (5-8 cas). Ça peut affecter les enfants, les personnes âgées, et personnes de tous les groupes d'âge.



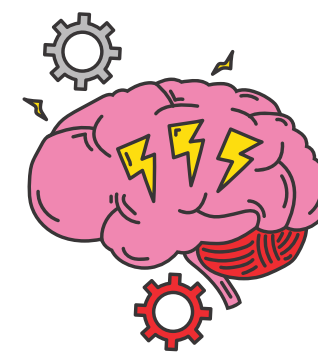
QUELLE EST L'ENCÉPHALITE AUTO-IMMUNE

L'EAI se produit lorsque le système immunitaire produit des anticorps (auto-anticorps) qui ne sont pas nécessaires. Ces auto-anticorps ciblent des cellules cérébrales comme étrangers et ils les attaquent. Cette action induit une inflammation du cerveau.



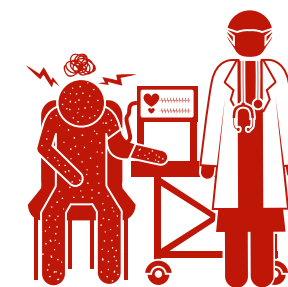
DIAGNOSTIC

Des analyses de sang et une ponction lombaire sont nécessaires. Une imagerie par résonance magnétique (IRM) et un électroencéphalogramme (EEG) aident pour trouver des anomalies dans des ondes cérébrales.



QUELLES SONT LES CAUSES ?

Il y a deux déclencheurs potentiels : des tumeurs et l'encéphalite virale. C'est difficile trouver la cause dans 40-50% des cas. Sans des déclencheurs immunologiques, chercheurs supposent l'existence de la prédisposition génétique, mais plus de recherche est nécessaire.



SYMPTÔMES

Chez les enfants, les convulsions sont généralement le premier symptôme. Chez les adolescents et les adultes, les symptômes plus communs sont psychiatriques. Toutes les fonctions du cerveau sont en danger: des émotions, la psychose, la mémoire, la cognition, capacité de résolution des problèmes, l'élocution, les mouvements, les convulsions, l'équilibre, le traitement visuel, le traitement sensoriel, la faim, la soif, le comportement et la personnalité. Ces symptômes peut être suivi par des bas niveaux du conscience et un coma.



RECUPERATION

Le type de EAI déterminé la vitesse de la récupération, la possibilité du rechute, et la quantité de déficit résiduel. La majorité des symptômes peuvent être reversés. Des patients ont souvent des problèmes cognitifs et neuropsychiatriques. Ces problèmes peuvent persister pendant des années ou pour le restant de la vie.



POUR PLUS D'INFORMATION ET AIDE, VEUILLEZ CONTACTER
LA SOCIÉTÉ DE ENCÉPHALITE AUTO-IMMUNE
WWW.AUTOIMMUNE-ENCEPHALITIS.ORG